

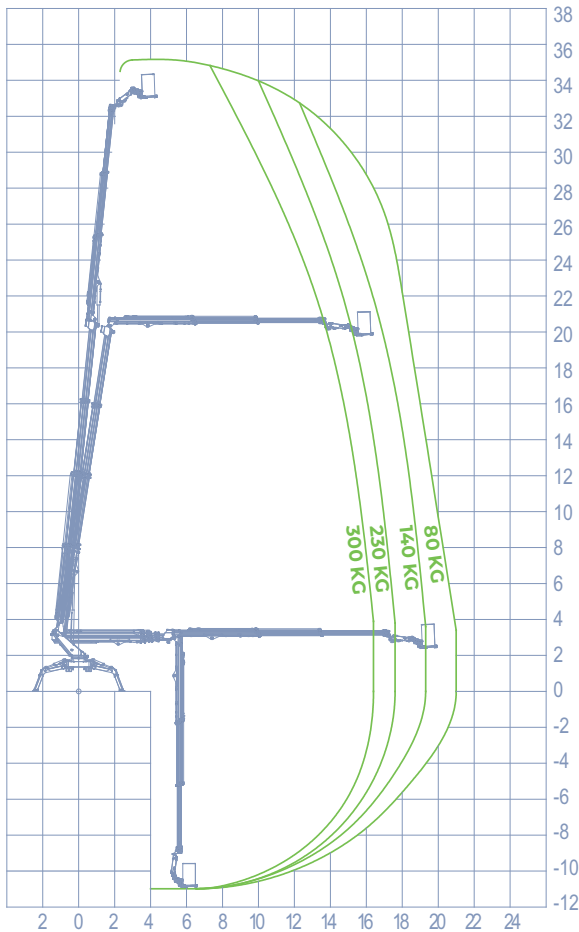


DOTAZIONI DI SERIE

✓ SCHEDA TECNICA

- Cesto allargabile
- Contatore elettrico
- Pompa di emergenza manuale
- Presa elettrica 230 V nel cesto
- Radiocomando multifunzione
- Elettropompa ausiliaria 230V-50Hz
- Valvole di blocco flangiate
- Motore diesel
- **Chiusura automatica parte area**
- **Stabilizzazione automatica**

DIAGRAMMA DI LAVORO



INFO

- STABILIZZATORI
Z+Z
- ALTEZZA MAX
35,00 m
- LAVORO IN NEGATIVO
-11,00 m
- ALTEZZA CESTO
33,00 m
- SBRACCIO MAX
21,00 m
- PORTATA CESTO
300 kg
- DIMENSIONI CESTO
1800 X 700 X 1100 mm
1200 X 700 X 1100 mm
- CONTROLLI
Elettro-idraulici
- ROTAZIONE TORRE
400°
- GVW
8,2 ton
- DIMENSIONI
5200 x 4740 mm
5680 x 5450 mm
- ROTAZIONE CESTO
90° + 90°
- GANCIO
500 kg

DIMENSIONI

