



## DOTAZIONI DI SERIE

- Chiusura automatica parte area
- Stabilizzazione automatica
- Sgancio rapido del cesto con ruote
- Supporto gancio di sollevamento
- SSW: luci di sicurezza sulla parte aerea e stab.
- Faro LED di traslazione
- Braccio in acciaio ad alta resistenza
- Sollevamento del Jib in traslazione
- Trattamento in cataforesi
- Carro allargabile idraulicamente
- Cingoli anti traccia bianchi
- Ganci di sollevamento sugli stabilizzatori
- Piastre di appoggio extra-large.
- Predisposizione per optional Raptor Stab.
- Socage Connect
- Caricatore integrato + batteria extra per radiocomando
- Distributore idraulico multifunzione
- Pompa di emergenza manuale
- Presa elettrica 230 V nel cesto
- Radiocomando multifunzione
- Elettropompa ausiliaria 230V-50Hz
- Pacco batteria al litio 10kw 48V
- Trasporto su rimorchio con optional Raptor trailer

**SERIES  
ELECTRIC**



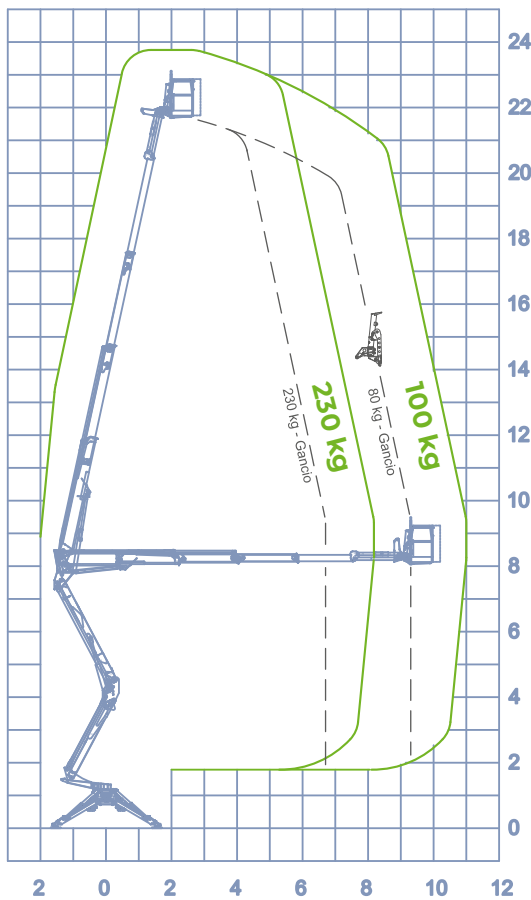
BATTERIA  
AL LITIO



100% ELETTRICA CON  
AUTONOMIA SUPERIORE



## DIAGRAMMA DI LAVORO



## INFO

- STABILIZZATORI  
Z+Z
- ALTEZZA MAX  
23,80 m
- ALTEZZA CESTO  
21,80 m
- SBRACCIO MAX  
11,00 m
- PORTATA CESTO  
230 kg
- DIMENSIONI CESTO  
1400 X 700 X 1100 mm
- CONTROLLI  
Elettro-idraulici
- ROTAZIONE TORRE  
190°+190°
- CVW  
2,65 ton
- DIMENSIONI  
2845 x 2855 mm  
3010 x 3190 mm
- ROTAZIONE CESTO  
60° + 60°
- GANCIO  
230 kg
- BATTERIA  
44V - 10,12 kWh - 228Ah

## DIMENSIONI

