

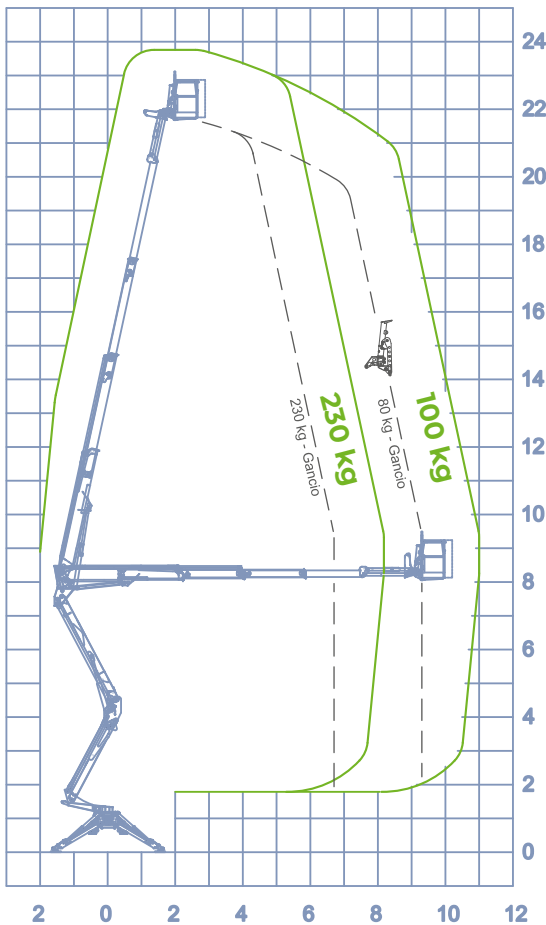


DOTAZIONI DI SERIE

SCHEMA TECNICA

- Carro allargabile idraulicamente
- Cingoli antitraccia bianchi
- Contatore elettrico
- Pompa di emergenza manuale
- Presa elettrica 230 V nel cesto
- Radiocomando multifunzione
- Elettropompa ausiliaria 230V-50Hz
- Valvole di blocco flangiate
- Motore diesel
- Prolunghe stabilizzatori Raptor Stab.
- **Chiusura automatica parte area**
- **Stabilizzazione automatica**
- **Cesto smontabile**

DIAGRAMMA DI LAVORO



INFO

- STABILIZZATORI
Z+Z
- ALTEZZA MAX
23,80 m
- ALTEZZA CESTO
21,80 m
- SBRACCIO MAX
11,00 m
- PORTATA CESTO
230 kg
- DIMENSIONI CESTO
1400 X 700 X 1100 mm
- CONTROLLI
Elettro-idraulici
- ROTAZIONE TORRE
380°
- GVW
2,65 ton
- DIMENSIONI
3000 x 3150 mm
3150 x 3450 mm
- ROTAZIONE CESTO
60° + 60°
- GANCIO
230 kg

DIMENSIONI

