

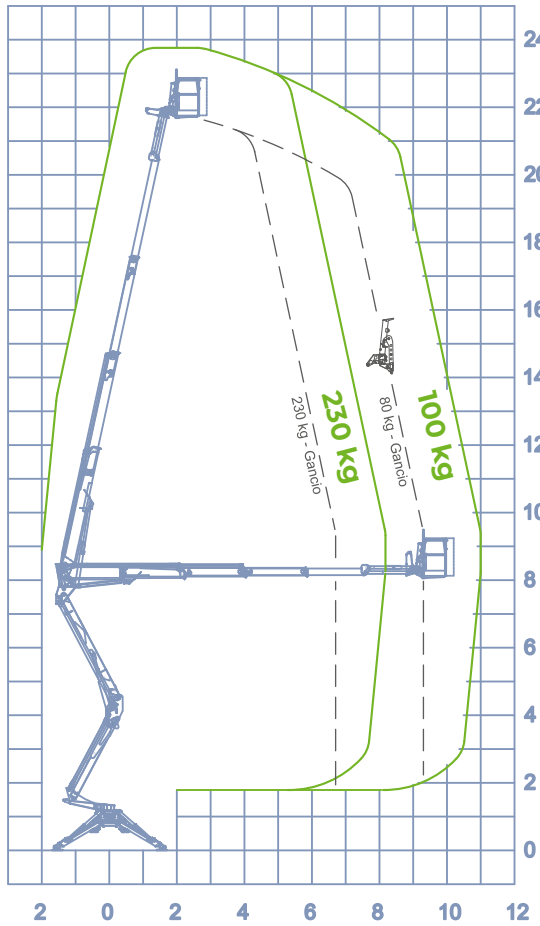


EQUIPAMIENTO DE SERIE

✓ CARACTERÍSTICAS TÉCNICAS

- Orugas blancas anti huella
- Carro extensible hidráulicamente
- **Estabilización automática**
- **Cierre automático de la parte aérea**
- Limitador de peso en la cesta
- Motor diésel
- Planchas de apoyo adicionales
- Bomba manual de emergencia
- Radio mando multifunción
- Electrobomba auxiliar 230V/50Hz
- Traslado de orugas con tres velocidades
- **Cesta extraíble**
- **Optional Raptor Stab.**

CUADRO DE TRABAJO



INFO

- ESTABILIZADORES **Z+Z**
- MÁX ALTURA de TRABAJO **23,80 m**
- ALTURA DE CESTA **21,80 m**
- ALCANCE LATERAL **11,00 m**
- CAPACIDAD DE CARGA **230 kg**
- DIMENSIÓN CESTA **1400 X 700 X 1100 mm**
- CONTROLES **Electro-hidráulicos**
- ROTACIÓN **380°**
- P.M.A. **2,65 ton**
- DIMENSIÓN **3000 x 3150 mm**
3150 x 3450 mm
- ROTACIÓN CESTA **60° + 60°**
- GANCHO **230 kg**

DIMENSIONES

